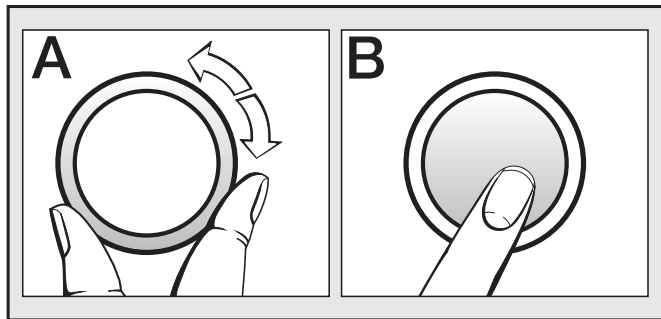


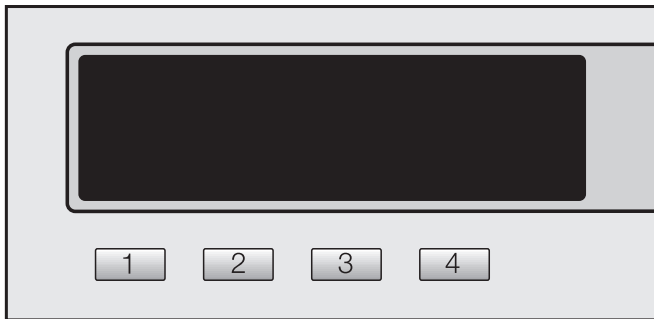
Programmaschakelaar en display



Programmaschakelaar (duo-knop)

Als u aan de knop **draait**, verandert u de positie van de markering in het display.

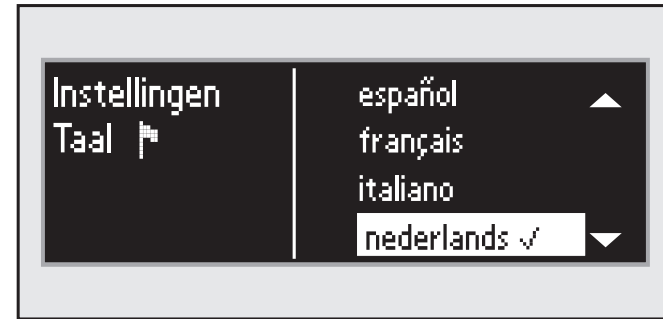
Als u op de knop **drukt**, bevestigt u het gemarkeerde menupunt.



Keuzetoetsen

De 4 programma's (links in het display) kiest u door op toets **1** **2** **3** of **4** te drukken. In de overige menu's hebben de keuzetoetsen andere functies.

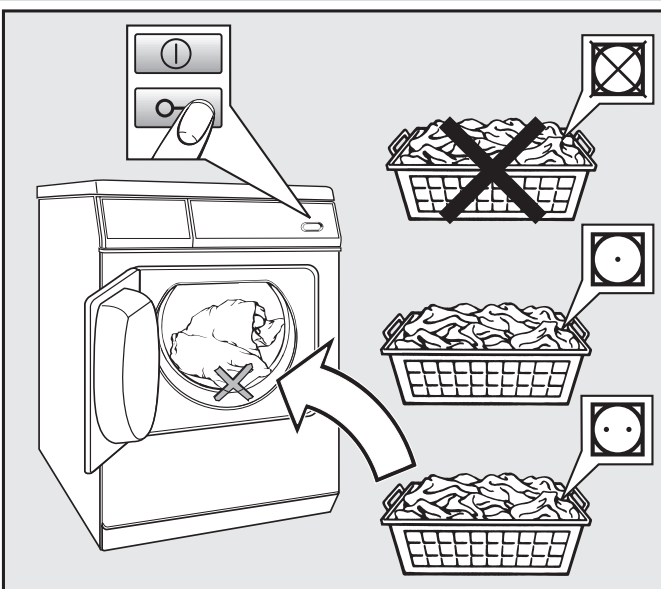
Taal kiezen



Het vlaggetje dient als hulpmiddel om een andere taal in te stellen.

- Kies een taal en bevestig uw keuze.

1 Was sorteren en trommel vullen

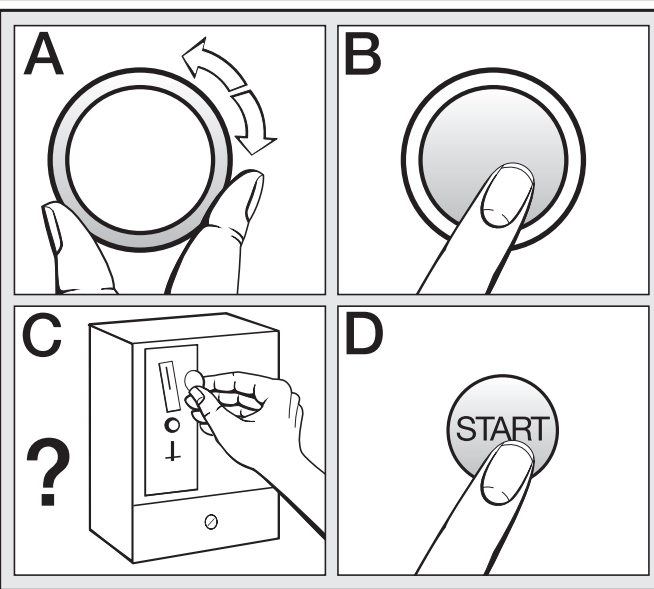


- Sorteer de was op droogsymbolen:
 - ☒ Niet drogen!
 - ☉ Stel ook *Temperatuur laag* in.
 - ☀ Drogen is toegestaan.

- Zwaai de deur dicht.

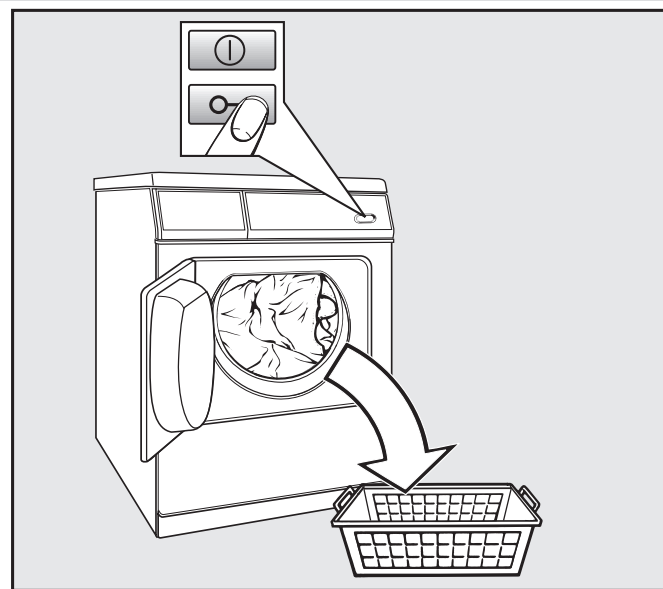
Er mag geen wasgoed vastgeklemd zitten.

2 Programma kiezen en starten



- Schakel de automaat in met de toets .
- **A+B** Draaien en drukken.
- **C** Volg de betaalinstructies, indien van toepassing.
- **D** Start het programma.

3 Trommel leeghalen

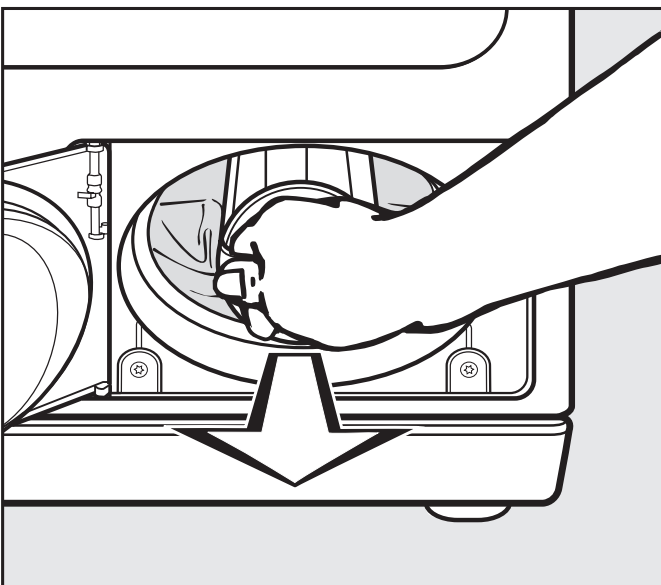


In het display verschijnt *Einde*.

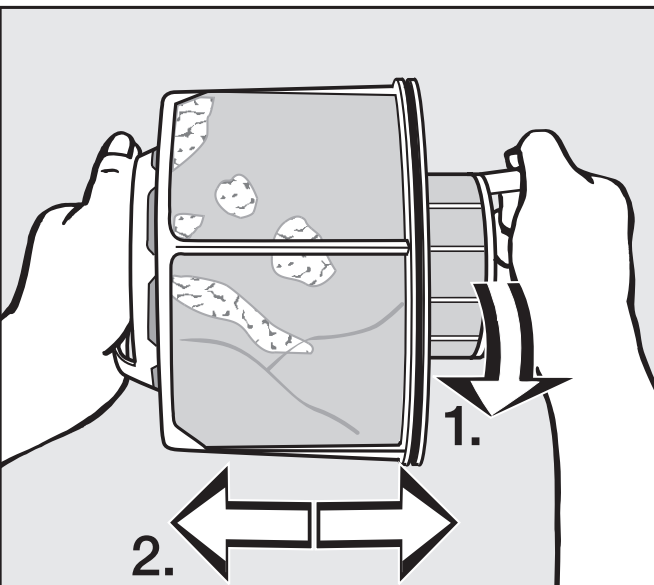
- Open de deur en haal de was uit de trommel.

De automaat wordt automatisch uitgeschakeld (behalve bij gebruik van een muntautomaat).

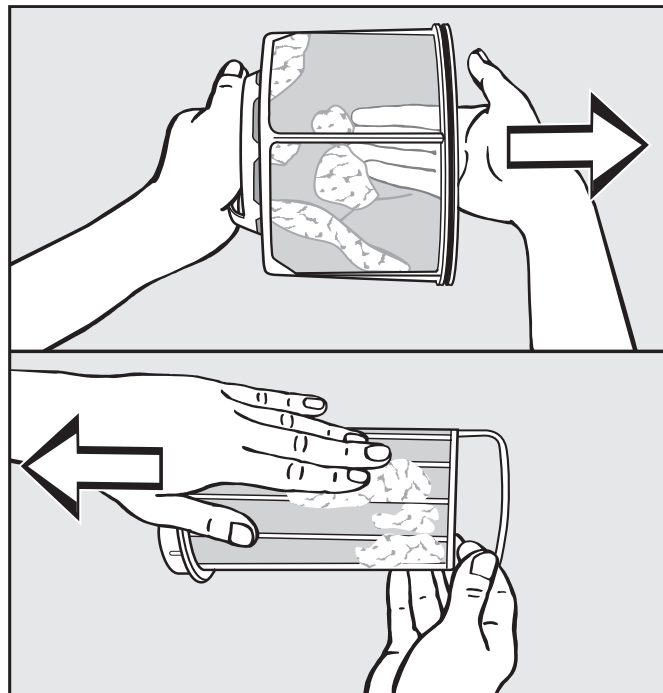
Reiniging (alleen wanneer de melding *Luchtweg reinigen* verschijnt)



- Bevestig de melding met *OK*.
- Open het klepje en trek de pluizenzeef aan de greep uit de automaat.



- Demonteer de pluizenzeef.



- Schud de pluizen eruit c.q. wis deze eraf. U kunt ook een stofzuiger gebruiken.
- Zet de pluizenzeef weer in elkaar en plaats de zeef terug.
- Sluit het klepje.

| Basisprogramma's | Textielsoort | Opmerking | Belading |
|--|--|--|---------------------|
| Witte/Bonte was | | | |
| Extra droog, Kastdroog+, Kastdroog, StrijkdroogΔ, StrijkdroogΔΔ, Mangeldroog | <ul style="list-style-type: none"> – Katoenen wasgoed dat uit een of meerdere lagen bestaat. – Badstof handdoeken/badlakens/badmantels, t-shirts, ondergoed, badstof beddengoed, babywas. – Werkkleding, jassen, dekens, schorten, badstof/linnen doeken, beddengoed, handdoeken, badlakens, kookbestendig tafellinnen, stofjassen. | <ul style="list-style-type: none"> – Textiel met droogsymbool ☐: kies <i>Temperatuur laag</i>. – Kies <i>Extra droog</i> voor verschillende, meerlaagse en zeer dikke textielsoorten. – Gebruik voor t-shirts, ondergoed, babywas, etc. niet het programma <i>Extra droog</i>. Dergelijk wasgoed kan krimpen. – Rol was op die nog gemengeld moet worden. Het wasgoed blijft dan langer vochtig. | max. 6,5 kg* |
| Kreukherstellend | | | |
| Kastdroog+, Kastdroog, StrijkdroogΔ | <ul style="list-style-type: none"> – Kreukherstellend textiel van synthetische stoffen, katoen of mengweefsels. – Werkkleding, stofjassen, pullovers, jurken, broeken, tafellinnen. | Textiel met droogsymbool ☐: kies <i>Temperatuur laag</i> . | max. 3,5 kg* |
| Finish wol | | | |
| Wollen textiel. | | Buiten de automaat verder laten drogen. | max. 2,5 kg* |
| Strijken | | | |
| <ul style="list-style-type: none"> – Wasgoed van katoen of linnen – Kreukherstellend wasgoed van katoen, gemengde weefsels of synthetische stoffen. Katoenen broeken, windjacks en hemden. | | Buiten de automaat verder laten drogen. | max. 3,0 kg* |
| Koude lucht | | | |
| Wasgoed dat alleen hoeft te worden gelucht. | | | max. 6,5 kg* |
| Warme lucht | | | |
| <ul style="list-style-type: none"> – Nadrogen van meerlaags wasgoed dat vanwege de aard van het product ongelijkmatig droogt. Drogen van kleine hoeveelheden. – Jassen, kussens en volumineus textiel. | | Textiel met droogsymbool ☐: kies <i>Temperatuur laag</i> . | max. 6,5 kg* |
| Jeans | | | |
| Kastdroog, StrijkdroogΔ | Jeansstof, zoals broeken, jassen, rokken en hemden. | | max. 3,5 kg* |
| Overhemden | | | |
| Kastdroog, StrijkdroogΔ | Hemden en blouses. | | max. 2,5 kg* |
| Outdoor | | | |
| Kastdroog, StrijkdroogΔ | Outdoor-kleding van materiaal dat machinaal mag worden gedroogd. | | max. 3,5 kg* |
| Impregneren | | | |
| Wasgoed van microvezels, ski- en outdoor-kleding, fijne, dichte katoensoorten (popelin) en tafelkleden. | | Droog geen textiel dat met paraffinehoudende middelen is geïmpregneerd! Brandgevaar! | max. 2,5 kg* |
| Fijne was | | | |
| Kastdroog+, Kastdroog, StrijkdroogΔ | <ul style="list-style-type: none"> – Kwetsbaar textiel van synthetische stoffen, katoen of mengweefsels. – Kwetsbare pullovers, jurken, broeken, stofjassen, tafelkleden, overhemden, blouses. – Lingerie en textiel met applicaties. | | max. 4,0 kg* |
| Badstof | | | |
| <ul style="list-style-type: none"> – Grote hoeveelheden een- en meerlaags textiel van badstof. – Handdoeken, badlakens, badmantels, washandjes, badstof beddengoed. | | | max. 6,5 kg* |
| Zijde | | | |
| Textiel van zijde, bijvoorbeeld blouses en hemden. | | Buiten de automaat verder laten drogen. | max. 1,5 kg* |
| Reactivering | | | |
| Outdoor-kleding van materiaal dat machinaal mag worden gedroogd. | | | max. 2,5 kg* |
| Kussens | | | |
| Hoofdkussens met veren of dons (2 stuks van max. 80x80 cm). | | | max. 2,5 kg* |
| Mand witte/bonte was, Mand sensitive | | | |
| <ul style="list-style-type: none"> – Gebruik het programma alleen in combinatie met de droogmand. – Houdt u zich aan de gebruiksaanwijzing van de mand! | | <ul style="list-style-type: none"> – Kies voor thermisch gevoelige textielsoorten/producten <i>Mand sensitive</i>. | max. 3,0 kg* |

*Gewicht droge was/droog product

